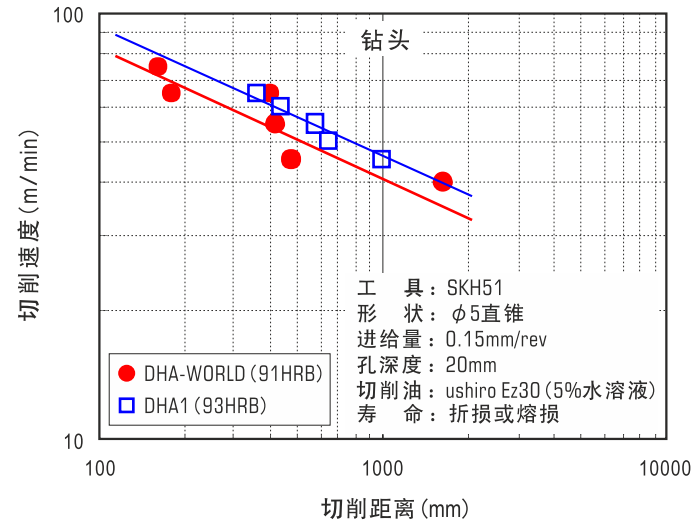
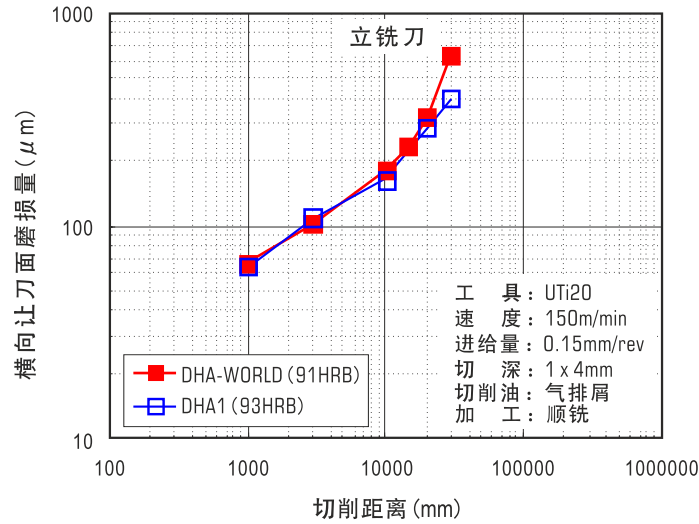


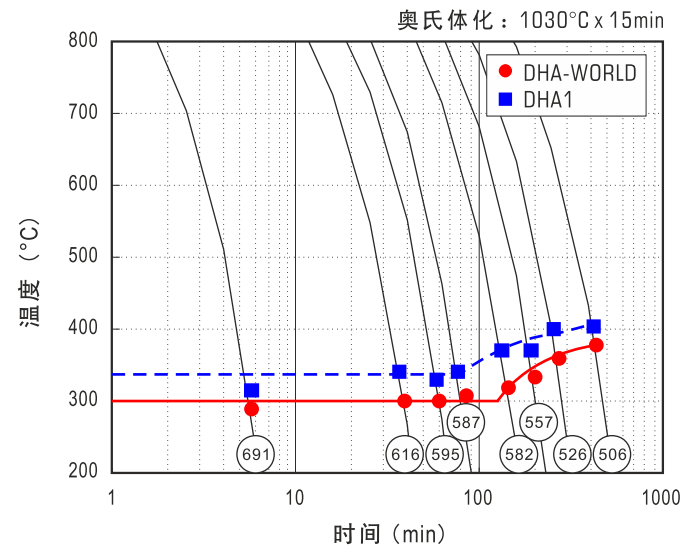
切削性 (退火状态)

◆ 切削性与DHA1同等。



连续冷却转变曲线

◆ 与DHA1相比, 淬透性提高。



物理特性

◆ 热膨胀率

温度	20~100°C	20~200°C	20~300°C	20~400°C	20~500°C	20~600°C	20~700°C
$\times 10^{-6}/K$	11.3	11.7	12.1	12.5	12.8	13.1	13.2

◆ 导热率

温度	100°C	200°C	300°C	400°C	500°C	600°C
W/m·K	28.4	29.1	30.0	30.3	30.1	29.5
cal/cm·sec·°C	[0.068]	[0.070]	[0.072]	[0.072]	[0.072]	[0.070]

◆ 比热

温度	100°C	200°C	300°C	400°C	500°C	600°C	700°C
J/kg·K	473	509	558	604	667	760	934
cal/g·°C	[0.113]	[0.122]	[0.133]	[0.144]	[0.159]	[0.182]	[0.223]

※ 试验片热处理: 淬火1030°C空冷、回火610°C x 2次/空冷

日本大同热作模具钢系列

DHA-WORLD

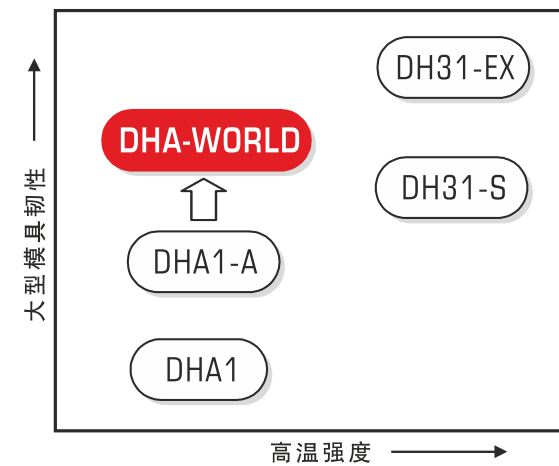


高可靠性通用热作模具钢

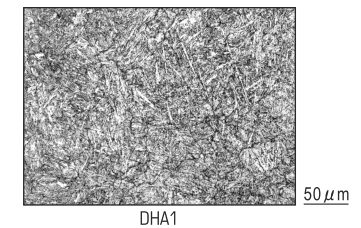
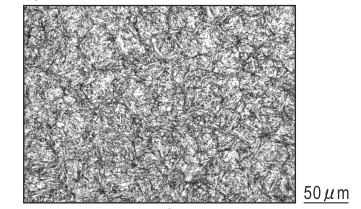
特 长

代替DHA1 (JIS-SKD61相当) 作为大型压铸模具可以放心使用的高信赖度通用热作模具钢。

- ◆ 优异的淬透性... 通过对DHA1 (JIS-SKD61相当) 成分最优化设计, 大幅改善了淬透性, 热处理操作容易, 大型模具中心部也可以获得高韧性。
- ◆ 大气熔炼材... 运用本公司精湛的制造技术, 各种特性优异, 接近特殊熔炼材, 可以满足降低成本的需求。



尺寸: 200H x 600W x 300Lmm-中心
淬火: 1030°C-GC (6-9bar)



主要用途

用途		
铝、镁、锌压铸模	热挤压模	热剪切刀片
压铸模具配件(柱塞套筒、冲头等)	热锻造模	其他一般热作工具

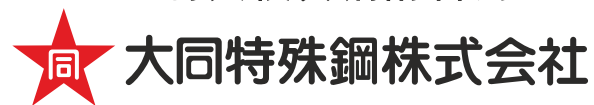
化学成分

大同钢号	相应钢号				化学成分					
	JIS	GB	DIN	AISI	C	Si	Mn	Cr	Mo	V
DHA-WORLD	SKD6mod.	--	1.2343mod.	H11mod.	正在申请专利					

热处理条件

锻造温度 (°C)	热处理条件 (°C)			硬 度	
	退火	淬火	回火	退火	淬火回火
900~1200	820~870 缓冷	1000~1050 空冷	550~650 空冷	≤229HB	≤53HRC

有关模具钢的咨询



【日本国内】

东京总公司

东京都港区港南1丁目6-35 (大同品川BLDG.)

【中国联系窗口】

大同特殊钢(上海)有限公司

上海市茂名南路205号瑞金大厦1402室

TEL. 86-21-5466-2020 FAX. 86-21-5466-0279

大同特殊钢(上海)有限公司广州分公司

广州市天河区林和中路8号海航大厦2601室

TEL. 86-20-3877-1632 FAX. 86-20-8550-1126

<http://www.daido.co.jp> 或 <http://www.daidosteel.net>

■ 注意

本资料的叙述和数据为典型例子, 并非保证值。

由于对本资料记载内容的误解或不当判断所导致的损害, 恕不负其责。

本资料所记载信息今后更改时不特作预告, 有关最新信息请向有关部门问询。

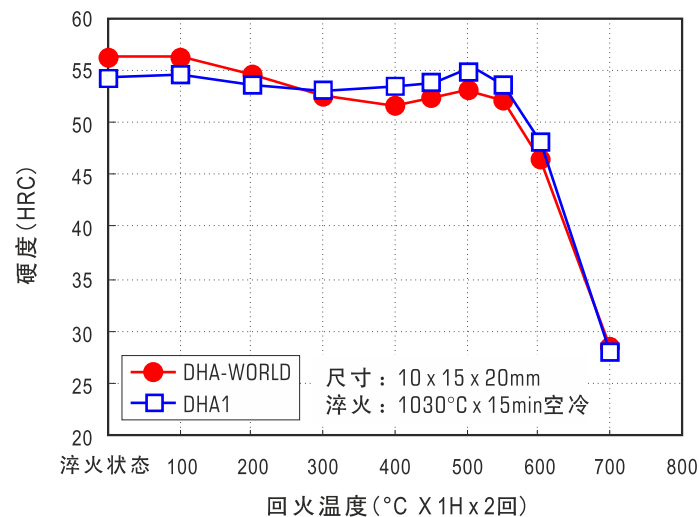
本资料记载内容禁止擅自转载和复制。

代理店



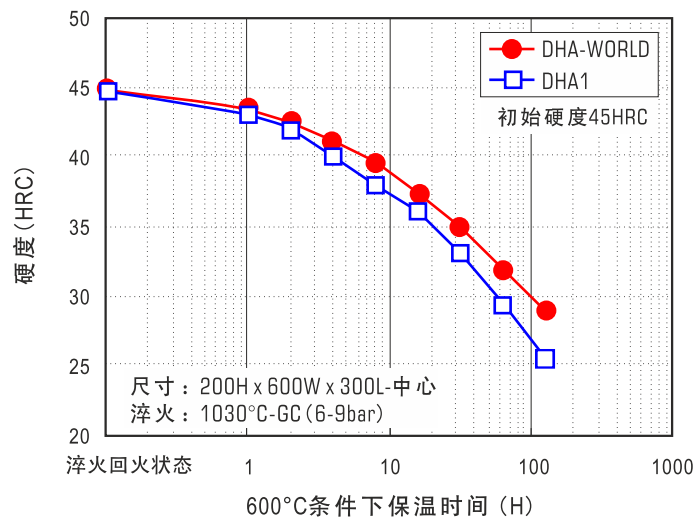
淬火回火硬度

◆ 确保可以得到与DHA1同等硬度。



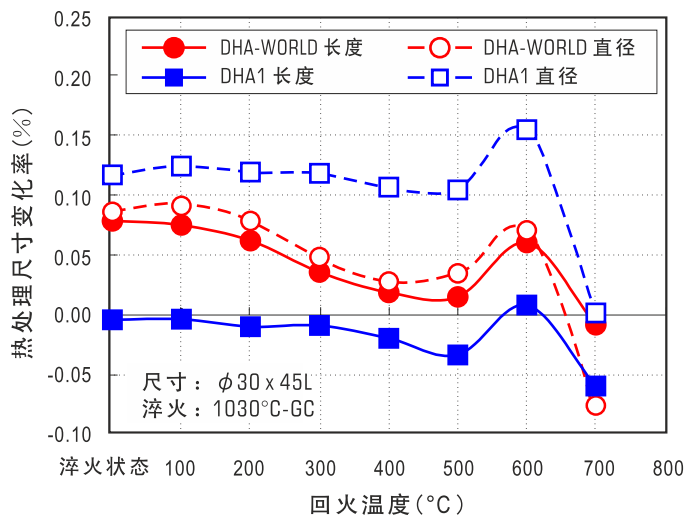
抗回火软化性

◆ 确保与DHA1同等的抗回火软化性。



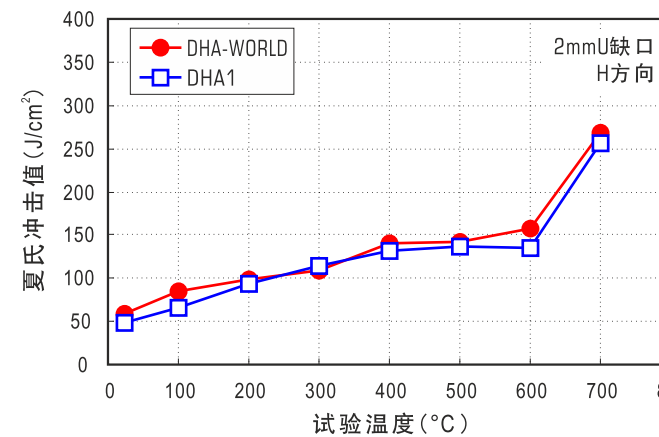
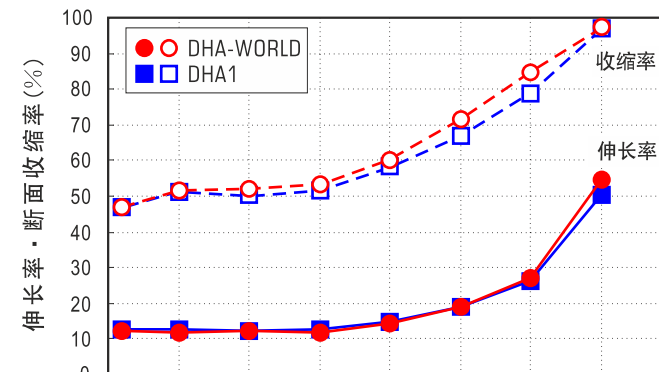
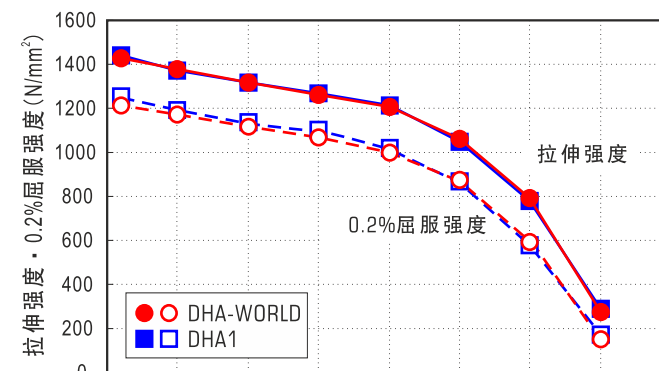
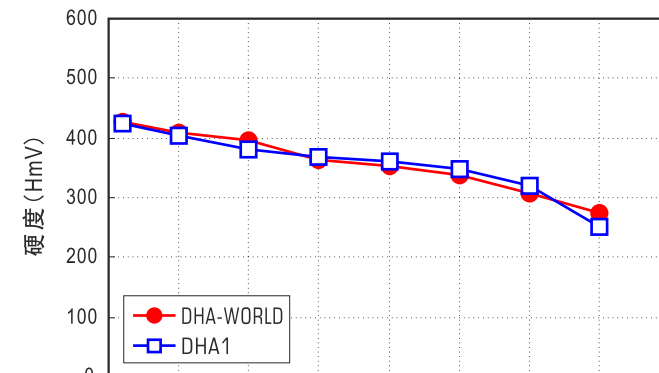
热处理尺寸变化

◆ 热处理变形比DHA1小。



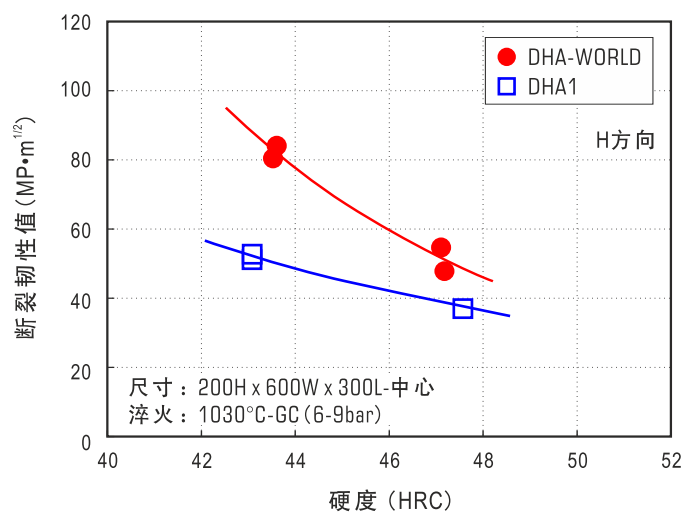
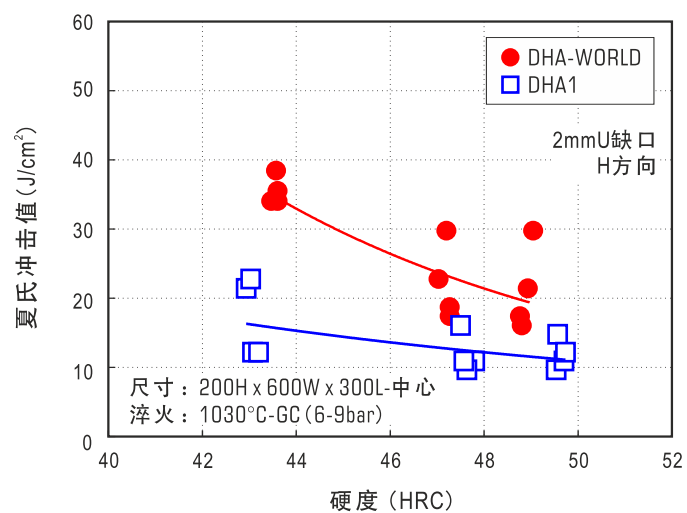
常温及高温的机械特性

◆ 机械特性与DHA1同等。



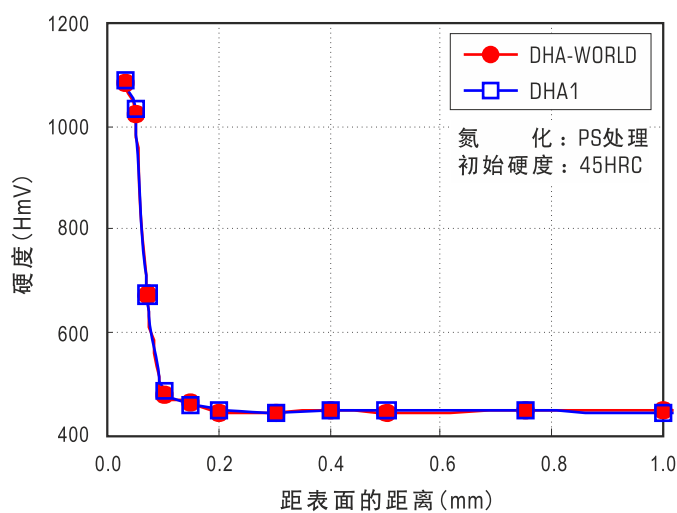
韧性

◆ 与DHA1相比，由于提高了淬透性，大型模具中心部的韧性得到大幅提高。



氮化特性

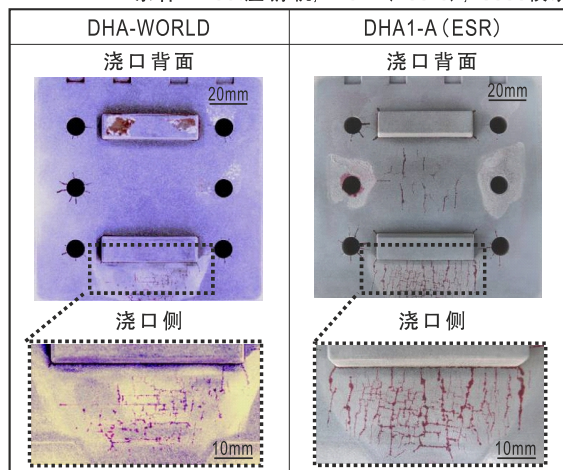
◆ 氮化特性与DHA1等同。



耐热龟裂性

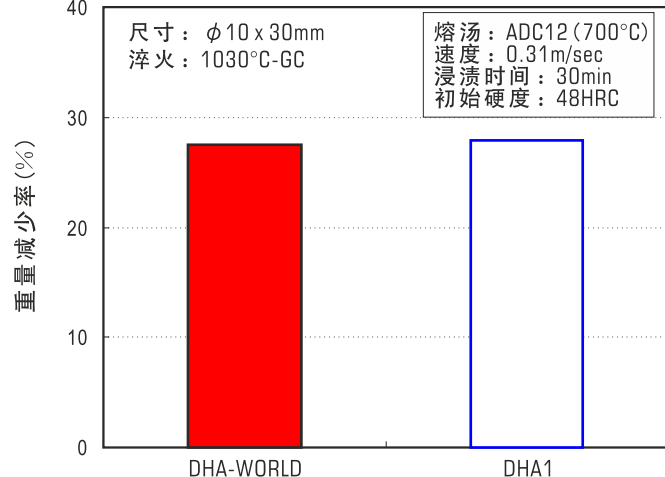
◆ 耐热龟裂性良好。

尺寸：62 x 200 x 205mm
淬火：1030°C-GC (42HRC)
条件：135t压铸机, ADC12 (700°C), 10000模次



耐熔损性

◆ 耐熔损性与DHA1等同。



淬火：1030°C 空冷
初始硬度：45HRC

试验片尺寸
拉伸：φ8 x 90mm
冲击：□10 x 55mm